



ELEGANCE  
ELEGANCE  
ELEGANCE  
ELEGANCE  
ELEGANCE



E L E G A N C E





•

•

•

E L E G A N C E

•

•

•

### **L'Eleganza veste CISA.**

Inspirata alla pietra basaltina, Elegance reinventa la materia introducendo una serigrafia puntinata a spessore che la rende più moderna. L'attento studio dei colori, invece, prende spunto dalle tendenze attuali dell'interior design per creare tonalità di grande suggestione quali il bianco avorio.

**Elegance according to CISA.**  
Inspired by basalt stone, Elegance gives materials a modern, contemporary makeover by introducing a full-thickness spotted silk-screen printing.  
The carefully-studied colour range is perfectly in line with current trends in interior design and includes particularly alluring shades such as ivory white.

**CISA se revêt d'Élégance.**  
En se fondant sur la pierre basaltine, Elegance réinvente la matière par l'introduction d'une sérigraphie grumelée pleine masse qui fait d'elle un matériau plus actuel.  
Les délicats travaux d'étude réalisés sur les couleurs s'inspirent en revanche des tendances actuelles de la décoration d'intérieur pour créer des tons particulièrement suggestifs comme le blanc ivoire.

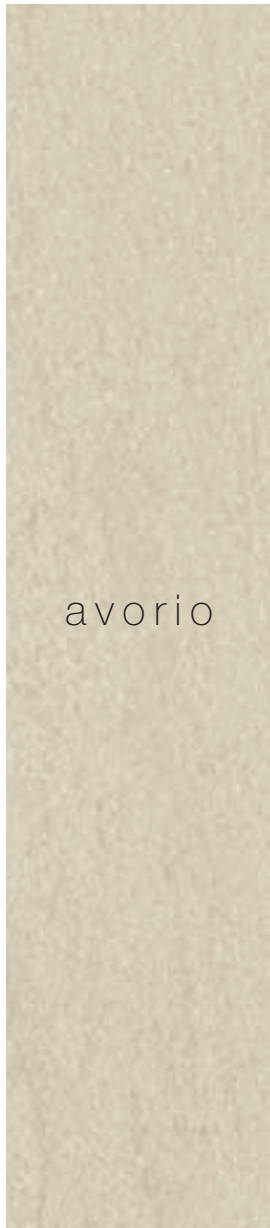
**Eleganza von CISA.**  
Der Naturstein Basalt diente als Vorbild für "Eleganza". Die Materie wird hier ganz neu erfunden, indem durchgängig ein gepunkteter Siebdruck angewandt wurde, der die Fliese moderner gestaltet. Die gut durchdachte Farbgebung wird von aktuellen innenarchitektonischen Trends angeregt und umfasst sehr eindrucksvolle Farbtöne - wie etwa Elfenbeinweiß.

**La Elegancia viste a CISA.**  
Inspirada en la piedra basaltina, Elegance reinventa la materia introduciendo una serigrafía punteada de espesor que la hace más moderna. El atento estudio de los colores se inspira, sin embargo, en las tendencias actuales del diseño de interiores, para crear tonalidades de gran sugestión como el blanco marfil.



# ELEGANCE

## ELEGANCE



avorio



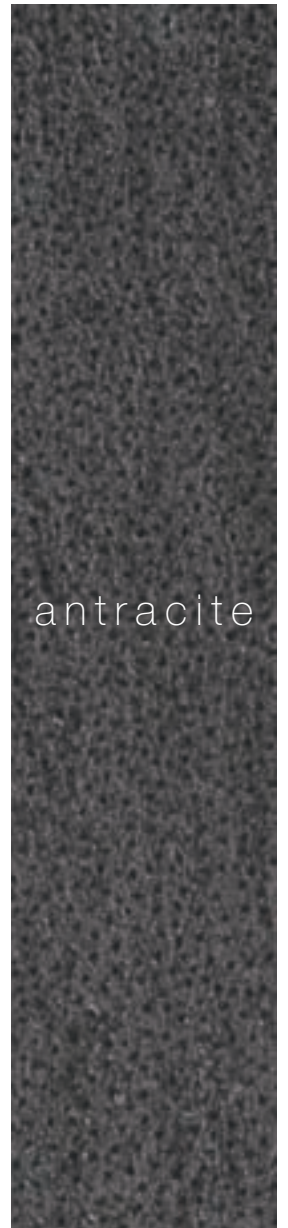
beige



cacao



grigio



antracite

02

5  
colori  
colour · couleurs  
Farben · colores



**CISA STONE**  
Bla - EN 14411



**naturale**

natural  
naturelle  
naturliche  
natural



**rettificato  
lappato**

rettificato  
honed  
rettificato  
poli adouci  
rettificato  
leicht poliert  
rectificado  
pulida

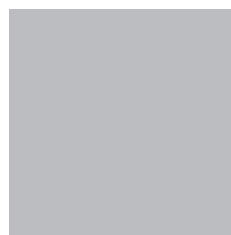
**pavimenti**  
floor tiles  
revêtement des sols  
Bodenbelag  
pavimentos



**60x60**  
24"x24"



**10,5mm**



**45x45**  
18"x18"



**9,5mm**

**pavimenti e  
rivestimenti**  
floor and  
wall tiles  
revêtement de murs  
et de sols  
Bodenbelag und  
Wandfliesen  
pavimentos y  
rivestimientos



**30x60**  
12"x24"



**9,5mm**



**15x60**  
6"x24"



**9,5mm**

**03**

2

**superfici**

surfaces · surfaces  
Oberflächen · superficies

4

**formati**

sizes · formats  
Formaten · formatos

2

**spessori**

thickness · épaisseur  
Dicke · espesor



ELEGANCE

04

grigio

45x45 lappato/rettificato  
15x60 lappato/rettificato  
9,5x60 listello grigio







ELEGANCE





# antracite

60x60 lappato/rettificato



# beige

30x60 lappato/rettificato  
30x60 decoro sweet beige

08





# cacao

60x60 lappato/rettificato





ELEGANCE

10



15x60 lappato/rettificato  
9,5x60 listello grigio

grigio  
antracite

30x60 lappato/rettificato  
9,5x60 listello antracite



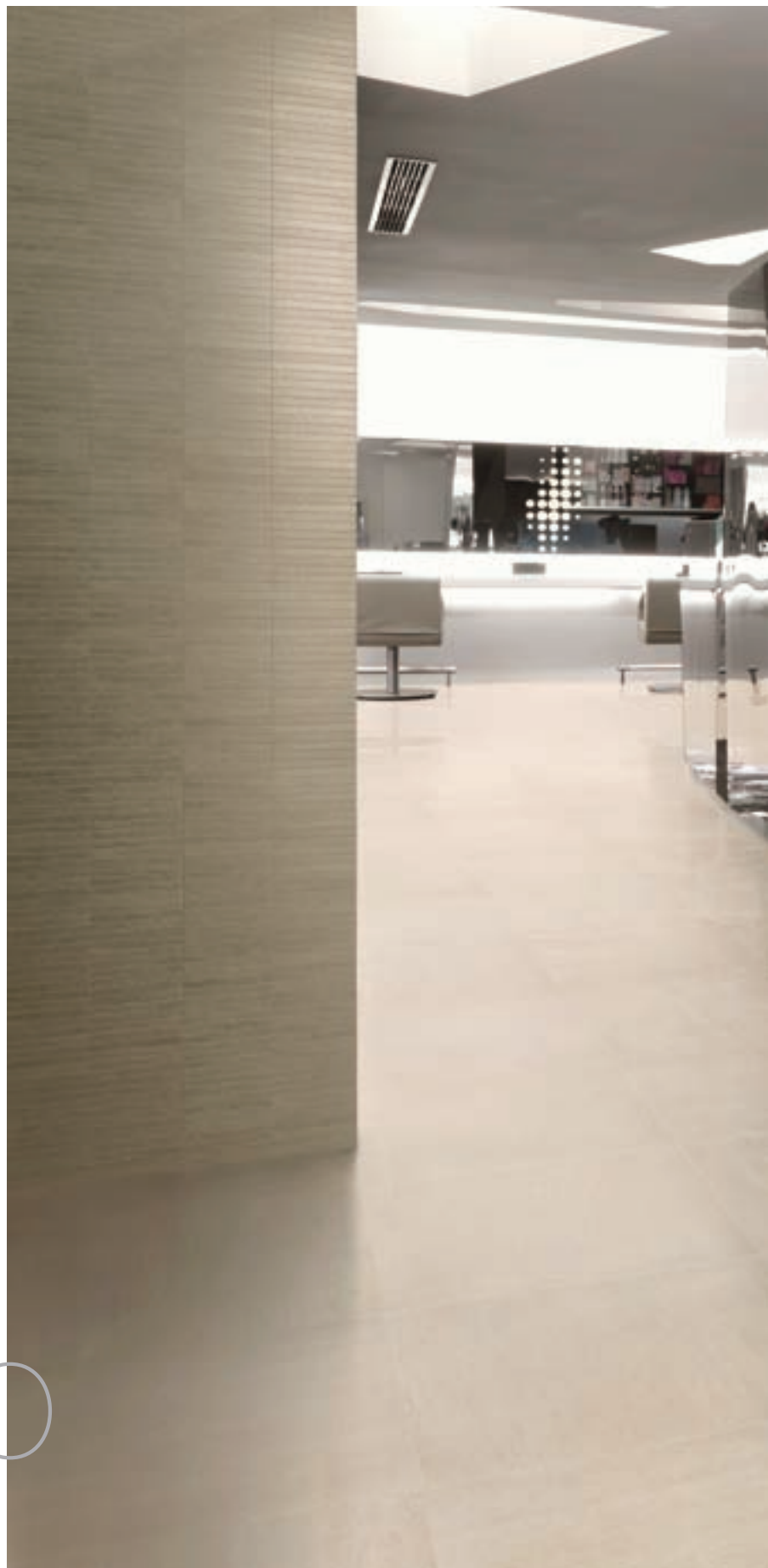


ELEGANCE

12

avorio

60x60 lappato/rettificato  
30x30 mosaico avorio







ELEGANCE



# beige

60x60 lappato/rettificato





# ELEGANCE

**naturale** · natural · naturelle · naturliche · natural

avorio



60,8x60,8 24"x24" · 0160180

30x60 12"x24" · 0113320

45x45 18"x18" · 0114020

beige

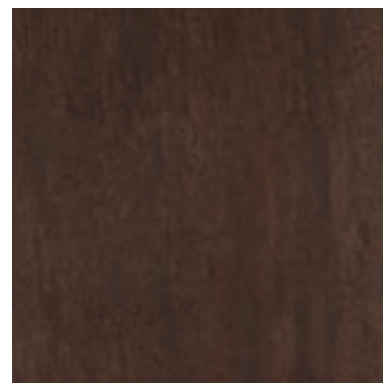


60,8x60,8 24"x24" · 0160165

30x60 12"x24" · 0113305

45x45 18"x18" · 0114005

cacao



60,8x60,8 24"x24" · 0160175

30x60 12"x24" · 0113315

45x45 18"x18" · 0114015

grigio

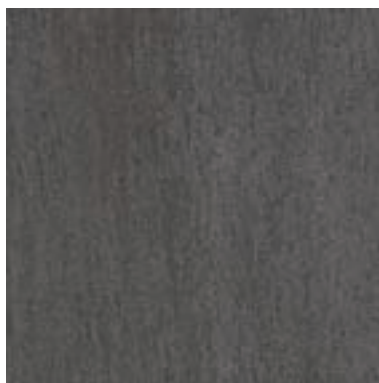


60,8x60,8 24"x24" · 0160160

30x60 12"x24" · 0113300

45x45 18"x18" · 0114000

antracite



60,8x60,8 24"x24" · 0160170

30x60 12"x24" · 0113310

45x45 18"x18" · 0114010

16

**decori** · decors · decors · Dekor · decors

**lappato** · honed · poli adouci · leicht poliert · pulida **rettificato** · rectified · rectifié · richtig gestellt · rectificado



0113328 dec. sweet cacao  
30x60 12"x24"



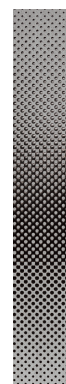
0113326 dec. sweet beige  
30x60 12"x24"



0113329 dec. sweet avorio  
30x60 12"x24"



0113332 list. antracite  
9,5x60 4"x24"



0113330 list. grigio  
9,5x60 4"x24"



**CISA STONE**  
Bla - EN 14411

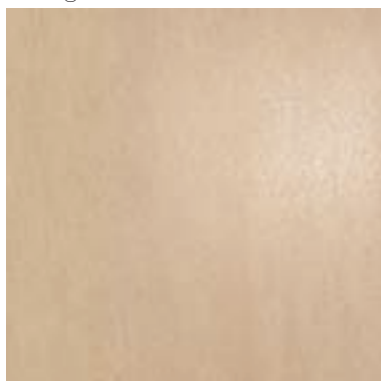
**lappato** · honed · poli adouci · leicht poliert · pulida  
**rettificato** · rectified · rectifié · richtig gestellt · rectificado

avorio



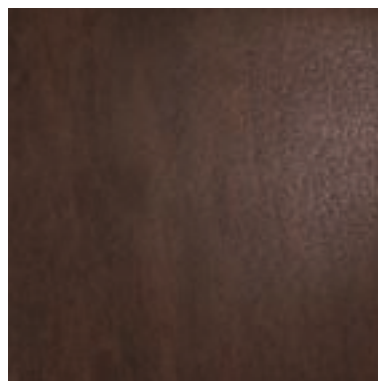
- 59,8x59,8 24"x24" · 0160181
- 30x60 12"x24" · 0113321
- 15x60 6"x24" · 0113322
- 45x45 18"x18" · 0114021

beige



- 59,8x59,8 24"x24" · 0160166
- 30x60 12"x24" · 0113306
- 15x60 6"x24" · 0113307
- 45x45 18"x18" · 0114006

cacao



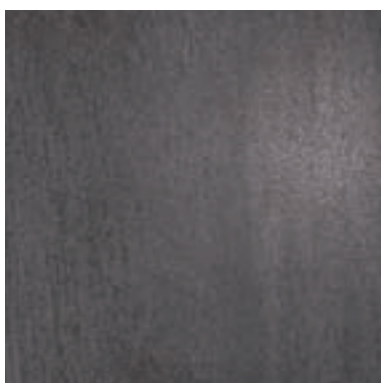
- 59,8x59,8 24"x24" · 0160176
- 30x60 12"x24" · 0113316
- 15x60 6"x24" · 0113317
- 45x45 18"x18" · 0114016

grigio



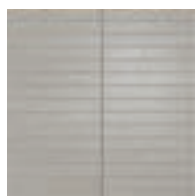
- 59,8x59,8 24"x24" · 0160161
- 30x60 12"x24" · 0113301
- 15x60 6"x24" · 0113302
- 45x45 18"x18" · 0114001

antracite

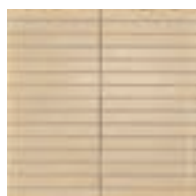


- 59,8x59,8 24"x24" · 0160171
- 30x60 12"x24" · 0113311
- 15x60 6"x24" · 0113312
- 45x45 18"x18" · 0114011

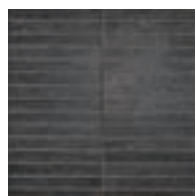
**lappato** · honed · poli adouci · leicht poliert · pulida **rettificato** · rectified · rectifié · richtig gestellt · rectificado



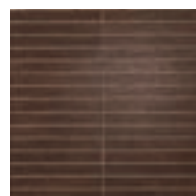
0113304 **mos. grigio**  
30x30 12"x12" lapp./rett



0113309 **mos. beige**  
30x30 12"x12" lapp./rett



0113314 **mos. antracite**  
30x30 12"x12" lapp./rett



0113319 **mos. cacao**  
30x30 12"x12" lapp./rett



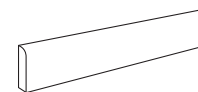
0113324 **mos. avorio**  
30x30 12"x12" lapp./rett

**naturale** · natural · naturelle · naturliche · natural

0076785 **matita vetro wengè** · 1,5x60 0,5"x24"

0076784 **matita vetro argento** · 1,5x60 0,5"x24"

**naturale** · natural · naturelle · naturliche · natural



**battiscopa**  
0114012 **antracite naturale**  
0114022 **avorio naturale**  
0114007 **beige naturale**  
0114017 **cacao naturale**  
0114002 **grigio naturale**  
9x45 3,5"x18"

# schemi di posa

model patterns  
schèmes de pose  
verlegehinweise  
esquenma de colocacion

- 

beige nat

- 

18

- 

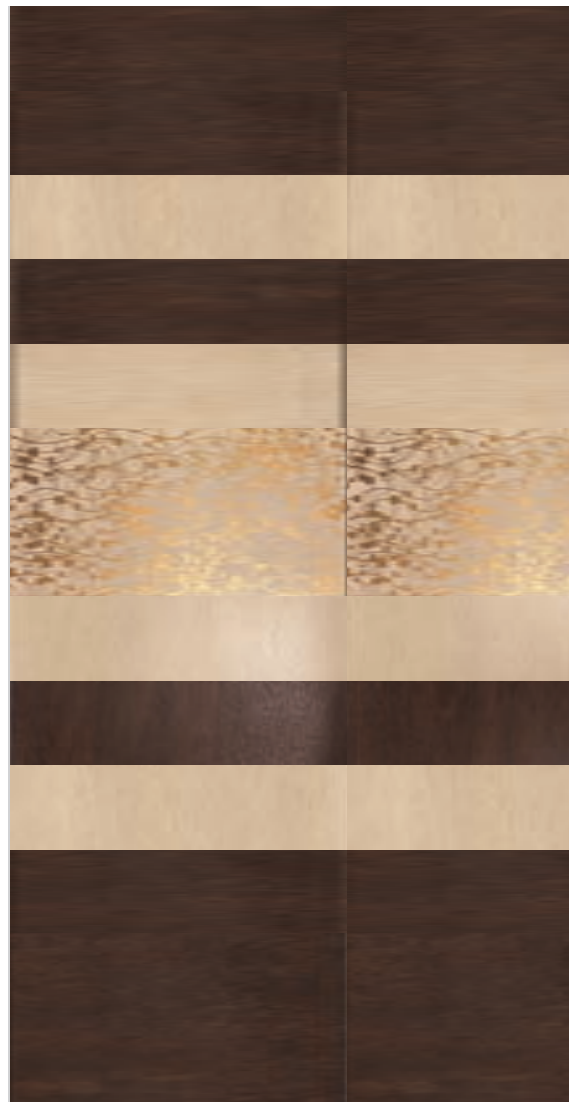


0114005 **beige nat.** 45x45

- 

- 

cacao-beige lap./ret.



0113316 **cacao** 30x60 lapp. rett.

0113317 **cacao** 15x60 lapp. rett.

0113307 **beige** 15x60 lapp. rett.

0113326 **dec. sweet beige** 30x60 lapp. rett.

-



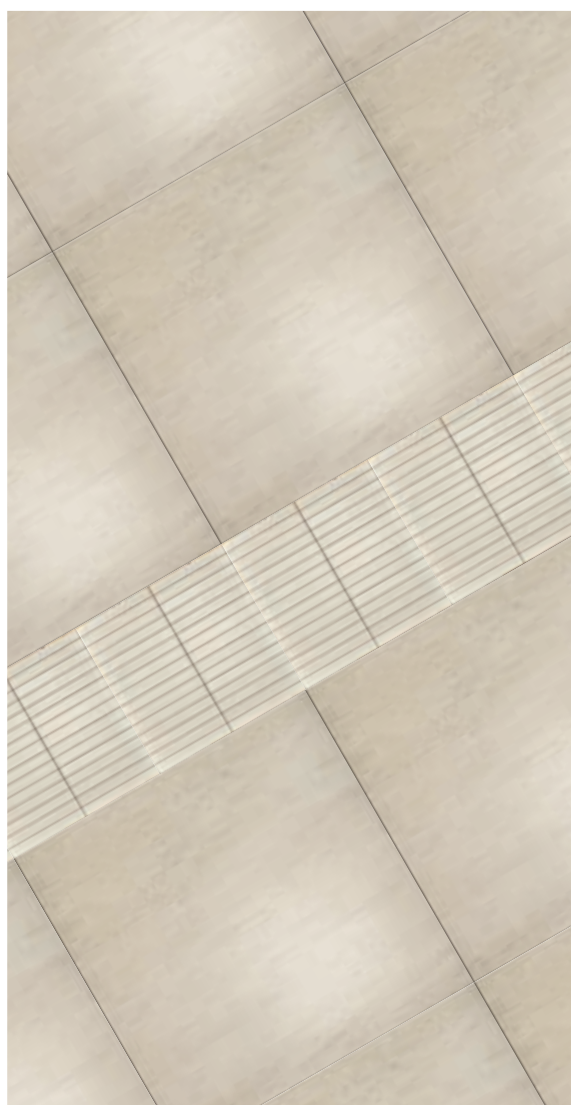
# ELEGANCE

grigio-antracite lap./ret.



- 0113311 **antracite** 30x60 lapp. rett.
- 0113312 **antracite** 15x60 lapp. rett.
- 0113302 **grigio** 15x60 lapp. rett.
- 0113330 **listello grigio** 9,5x60 lapp. rett.
- 0076784 **matita vetro argento** 1,5x60 nat.

avorio lap./ret.



- 0160181 **avorio** 59,8x59,8 lapp. rett.
- 0113324 **mosaico avorio** 30x30 lapp.

# caratteristiche tecniche

technical features · caractéristiques techniques · technische eigenschaften · características técnicas

Gres fine porcellanato · Fine stoneware · Gres cerame · Feinsteinzeug · Gres fino porcelánico

Gruppo di appartenenza · Groupe d'appartenance · Zugehörigkeits Gruppe · Specific grouping · Grupo de pertenencia B la - EN 14411

Simbologia Symbolics Symboles Symbole Simbologias	Caratteristica Features Características Eigenschaften Características	Unità di misura Unit of measurement Unité de mesure Masseinheit Unidad de medida	Valore medio Cisa Cisa mean value Valeur moyenne Cisa Durchschnitts-Werf-Cisa Valor medio Cisa	Valore Prescritto Prescribed value Valeur prescrite Vorgeschriebener Wert Valor prescrito	Metodo di prova Test method Méthode d'essai Prüfmethode Método de ensayo
	<b>Dimensione lati</b> Dimensions-Lenght and widht Dimensions-Longueur et largeur Masse-Länge und Breite Dimensiones-Longitud y ancho	%	Conforme	± 0,6 max	UNI EN ISO 10545-2
	<b>Rettilineità dei lati</b> Side straightness Rectitude des arêtes Geractlinigkeit der Kanten Rectilinidad de los lados	%	Conforme	± 0,5 max	UNI EN ISO 10545-2
	<b>Ortogonalità degli spigoli</b> Corner squaranness Angularité Rechtwinkligkeit der Kanten Ortogonalidad de las esquinas	%	Conforme	± 0,6 max	UNI EN ISO 10545-2
	<b>Planarità</b> Flatness Planéité Ebenflächigkeit Planeidad	%	Conforme	± 0,6 max	UNI EN ISO 10545-2
	<b>Spessore</b> Thickness Epaisseur Dicke Grosor	%	Conforme	± 5,0 max	UNI EN ISO 10545-2
	<b>Assorbimento d'acqua</b> Water absorption Absorption d'eau Wasseraufnahme Absorción de agua	%	Conforme	≤ 0,5	UNI EN ISO 10545-3
	<b>Sforzo di rottura</b> Breaking strenght Contrainte de rupture Bruchkraft Esfuerzo de rotura	N	Conforme	≥ 1300 se spess ≥ 7,5 mm ≥ 700 se spess < 7,5 mm	UNI EN ISO 10545-4
	<b>Modulo di rottura</b> Modulus of rupture Coefficient de rupture Bruchmodul Módulo de rotura	N/mm <sup>2</sup>	Conforme	≥ 35	UNI EN ISO 10545-4

ELEGANCE  
**CISA STONE**  
Bla - EN 14411



Prestigiosi grandi formati in gres fine porcellanato. Cisa Gold è sinonimo di tecnologia, di innovazione e di ricerca; è il marchio che interpreta e anticipa con decisione i futuri spazi dell'abitare.

Prestigieux grands formats en Gres fin porcelainé. Cisa Gold est synonyme de technologie, d'innovation et de recherche; c'est la marque qui interprète et anticipe avec décision les espaces futurs de l'habitat.

Glamours big sizes in fine porcelain stoneware. Cisa Gold is synonymous of technology, innovation and research; this brand interprets and decisively sets the future trend for today's living spaces.

Prestigiosos grandes formatos en gres fino de porcelana. Cisa Gold es sinónimo de tecnología, de innovación y de investigación; es la marca que interpreta y anticipa decididamente los futuros espacios habitables.

Prestigetraechtige Grosse Formaten aus Feinsteinzeug. Cisa Gold ist das Synonym für Technologie, Innovation und Forschung; es ist das Markenzeichen, welches die zukünftigen Wohnbereiche mit Entschlossenheit interpretiert und ein schon voraus ist.

20

## imballi

packaging · emballages · verpakungen · embalajes

Formato Size Format Formato	Spessore Thickness Epaisseur Dicke Grosor	Scatola/pz Size Format Formato	Scatola/mq Thickness Epaisseur Dicke Grosor	Scatola/kg Thickness Epaisseur Dicke Grosor	Pallet/scat. Size Format Formato	Pallet/mq Thickness Epaisseur Dicke Grosor	Pallet/kg Thickness Epaisseur Dicke Grosor
<b>60,8x60,8</b>	10,5	4	1,48	37,40	24	35,52	897,60
<b>59,8x59,8 LR</b>	10,5	4	1,43	34,60	24	34,32	830,40
<b>30x60</b>	9,5	8	1,44	32,50	32	46,08	1040,00
<b>30x60 LR</b>	9,5	8	1,44	31,50	32	46,08	1008,00
<b>15x60 LR</b>	9,5	11	1,00	21,90	33	33,00	722,70
<b>45x45</b>	9,5	8	1,62	34,70	44	71,28	1526,80
<b>45x45 LR</b>	9,5	8	1,62	34,60	44	71,28	1522,40
<b>30x30 mosaico</b>	-	4	-	-	-	-	-
<b>30x60 dec sweet</b>	-	4	-	-	-	-	-
<b>List. 9,5x60</b>	-	6	-	-	-	-	-
<b>Matita 1,5x60</b>	-	6	-	-	-	-	-



- 
- 
- 
- 
- 
- 
- 
- 

progetto editoriale: uff. marketing Cisa Ceramiche  
progetto grafico: **ufo**adv.com  
stampa: Litographic Group

ELEGANCE  
ELEGANCE  
ELEGANCE



# ELEGANCE

CISA CERAMICHE  
Uffici commerciali: Via Statale, 99/D  
42013 Dinazzano di Casalgrande (Reggio Emilia), Italy  
Tel. centr.: 0522 773.602  
Fax Italia: 0522 773.650 - Fax estero: + 39 0522 773.649  
[www.ceramichecisa.it](http://www.ceramichecisa.it)

