



HABITAT

INDEX

INDICE ALFABETICO
ALPHABETIC INDEX
INDEX ALPHABETIQUE
ALPHABETISCHES INHALTSVERZEICHNIS
АЛФАВИТНЫЙ УКАЗАТЕЛЬ

Forum	1
La Corte	2
Medea	3
Monasteri	4
Natural	5
Natuursteen	6
Vanity	8



Cisa Ceramiche was founded in Sassuolo in 1954 and was one of the first enterprises of the district of Sassuolo. It initially focused on the production of double-fired red body tiles, over the next few years, production was expanded and diversified and now include fine porcelain floor and wall tiles, single-fired white body tiles, double-fired red body tiles all of which are available in the following sizes: 15x15 - 20x20 - 20x25 - 25x33,3 - 25x42,5 - 30x30 - 33,3x33, 3 - 40x40 - 45x45 - 30x60 - 60x60 - 40x80 cm, along with a huge variety of coordinated special pieces and accessories. Over the last few years, the production of glazed and fine porcelain stoneware tiles has enriched the offer of Cisa even further, which already features a wide range of floor and wall tiles.

Cisa Ceramiche a été fondée à Sassuolo en 1954 et représente d'une des premières entreprises dans le district de cette ville. Initialement focalisée sur la production de carreaux en biccuisson à pâte rouge, au cours des années suivantes, sa productions s'est étendue et diversifiée. La production comprend des carreaux pour sol et pour revêtement murales en grès cérame fin, monocuisson de pâte blanche et biccuisson rouge, dans tous les formats: 15x15 - 20x20 - 20x25 - 25x33,3 - 25x42,5 - 30x30 - 33,3x33, 3 - 40x40 - 45x45 - 30x60 - 60x60 - 40x80 cm, et assorties d'une vaste gamme de pièces spéciales et accessoires coordonnés. Au cours de ces dernières années, les productions en grès cérame, émaillé et fin enrichissent toujours plus l'offre Cisa, déjà caractérisée par une vaste gamme de produits pour les revêtements.

Cisa Ceramiche wurde im Jahr 1954 in Sassuolo gegründet und ist eines der bedeutendsten Unternehmen im Gebiet von Sassuolo. In den darauffolgenden Jahren wurde die Produktion im Zuge der Weiterentwicklung der Produktionstechnologie in den folgenden Produktionswerken der Gruppe erweitert und aufgeteilt. Die Produktion umfaßt keramische Boden- und Wandbeläge aus Feinsteinzeug, Einbrand in weisser Scherbe Zweibrand in roter Scherbe und dies jeweils in den Formaten: 15x15 - 20x20 - 20x25 - 25x33,3 - 25x42,5 - 30x30 - 33,3x33, 3 - 40x40 - 45x45 - 30x60 - 60x60 - 40x80 cm, mit einer breiten Auswahl an Formteilen und koordinierbaren Zubehörteilen. Das Angebot der Cisa, das sich schon durch eine reichhaltige Auswahl an Produkten für die Verkleidung von Wänden und Fußböden kennzeichnet, wurde in den letzten Jahren von den Produkten in Grès Porcellanato bzw. den glasierten Feinsteinzeugfliesen zunehmend bereichert.

Cisa Ceramiche fue fundada en Sassuolo en 1954 y una de las primeras empresas de éxito de su distrito. Durante los años sucesivos, la producción ha venido ampliándose y diversificándose, comprende cerámicas para suelos y revestimientos en grés cerámico fino porcelánico, monococción de masa blanca y bicocción de masa roja, en los formatos: 15x15 - 20x20 - 20x25 - 25x33,3 - 25x42,5 - 30x30 - 33,3x33, 3 - 40x40 - 45x45 - 30x60 - 60x60 - 40x80 cm, con una amplia gama de piezas especiales y accesorios coordinados. En estos últimos años, la producción de grés porcelánico, esmaltado y fino ha enriquecido aún más la oferta de Cisa, ya caracterizada por una vasta gama de productos de revestimiento.


CISA CERAMICHE
 PER PASSIONE DAL 1954



Dal 1954 storia e tradizione ceramica.

Part of ceramic tile manufacturing history and tradition since 1954 .

Depuis 1954 histoire et tradition de la céramique.

Seit 1954: Geschichte und Tradition der Keramik.

История и традиция керамики с 1954 г.

Cisa Ceramiche è stata fondata a Sassuolo nel 1954 e rappresenta una delle prime realtà del distretto sassolese. Inizialmente focalizzata sulla produzione di piastrelle in bicottura a pasta rossa, negli anni successivi la produzione si è allargata e diversificata e oggi comprende piastrelle per pavimenti e rivestimenti in grés cerámico fine porcellanato e smaltato, monocottura di pasta bianca, bicottura e monoporosa nei formati: 15x15 - 20x20 - 20x25 - 25x33,3 - 25x42,5 - 30x30 - 33,3x33, 3 - 40x40 - 45x45 - 30x60 - 60x60 - 40x80 cm. Negli ultimi anni le produzioni in grés porcellanato, smaltato e fine, arricchiscono sempre più l'offerta di Cisa, già caratterizzata da una vasta gamma di prodotti per rivestimenti.

FORUM

50x50 20"x20" • 33,3x33,3 13"x13"



Avorio



0177912 50x50 32



0177922 33,3x33,3 28

Tortora



0177913 50x50 32



0177923 33,3x33,3 28

Rosato



0177910 50x50 32



0177920 33,3x33,3 28

Noce



0177914 50x50 32



0177916 33,3x33,3 28

Dorato

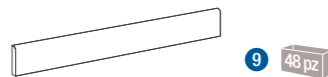


0177911 50x50 nat 32



0177921 33,3x33,3 28

PEZZI SPECIALI



battiscopa, skirting, plinthe, sockelleiste, плинтус
8x33,3 · 3"x13"

0177925 Dorato
0177924 Rosato
0177926 Avorio
0177927 Tortora
0177954 Noce

Imballi

Packaging - Emballages - Verpackungen - Упаковка

FORMATI Sizes - Formats - Formate	Pz x	m ² x	Kg x	x	m ² x	kg x
33,3x33,3	13	1,45	26,50	46	66,70	1235
50x50	6	1,50	32,00	24	36,00	784

LA CORTE

33,3x33,3 13"x13"



Dorato



0111600 33,3x33,3 30

Rosato



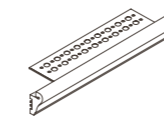
0111601 33,3x33,3 30

Pesco

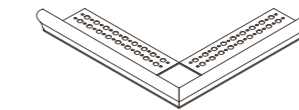


0111602 33,3x33,3 30

PEZZI SPECIALI



5,5x33,3 2"x13" 6 pz
gradino lamina
0111630 Dorato
0111631 Rosato
0111632 Pesco



5,5x34,3 2"x13" 2 pz
gradino lamina angolare
0111633 Dorato
0111634 Rosato
0111635 Pesco



8x33,3 3"x13" 48 pz
battiscopa, skirting, plinthe, sockelleiste, плинтус
0111619 Dorato
0111620 Rosato
0111629 Pesco

Imballi

Packaging - Emballages - Verpackungen - Упаковка

FORMATI Sizes - Formats - Formate	Pz x	m ² x	Kg x	x	m ² x	kg x
33,3x33,3	13	1,45	26,50	46	66,70	1235



Beige



0120881 liscio 20x20

25



0120801 mosaico 20x20

28



0120809 fascia 20x20

21

6 pz



0120813 singolo torciglione 20x20

32

6 pz



0120805 torciglione 10x20

15

6 pz



0120817 torciglione ang. 10x10

5

4 pz



0120849 inserto fiori 20x20

14

6 pz



0120845 listello fiori 6x20

4

6 pz



0120820 greca 10x20

15

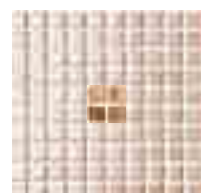
6 pz



0120824 ang. greca 10x10

5

4 pz



0120838 singola 20x20

29

6 pz



0120830 list. mix 2 5,5x20

13

6 pz



0120834 listello 2,5x20

8

6 pz

Giallo



0120885 liscio 20x20

25



0120843 mosaico 20x20

28



0120844 fascia 20x20

21

6 pz



0120853 singolo torciglione 20x20

32

6 pz



0120854 torciglione 10x20

15

6 pz



0120829 torciglione ang. 10x10

5

4 pz



0120861 inserto fiori 20x20

14

6 pz



0120860 listello fiori 6x20

4

6 pz



0120855 greca 10x20

15

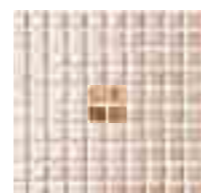
6 pz



0120856 ang. greca 10x10

5

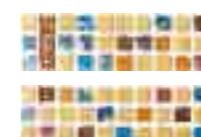
4 pz



0120859 singola 20x20

29

6 pz



0120857 list. mix 2 5,5x20

13

6 pz



0120858 listello 2,5x20

8

6 pz



Verde Salvia



0120884 liscio 20x20

25



0120804 mosaico 20x20

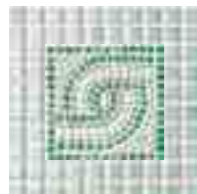
28



0120812 fascia 20x20

21

6 pz



0120816 singolo torciglione 20x20

32

6 pz



0120808 torciglione 10x20

15

6 pz



0120828 torciglione ang. 10x10

5

4 pz



0120852 inserto fiori 20x20

14

6 pz



0120848 listello fiori 6x20

4

6 pz



0120823 greca 10x20

15

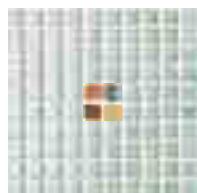
6 pz



0120827 ang. greca 10x10

5

4 pz



0120841 singola 20x20

29

6 pz



0120833 list. mix 2 5,5x20

13

6 pz



0120837 listello 2,5x20

8

6 pz

Rosato



0120882 liscio 20x20

25



0120802 mosaico 20x20

28



0120810 fascia 20x20

21

6 pz



0120814 singolo torciglione 20x20

32

6 pz



0120806 torciglione 10x20

15

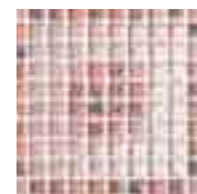
6 pz



0120818 torciglione ang. 10x10

5

4 pz



0120850 inserto fiori 20x20

14

6 pz



0120846 listello fiori 6x20

4

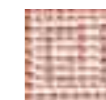
6 pz



0120821 greca 10x20

15

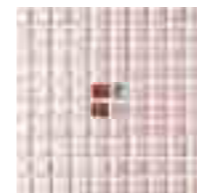
6 pz



0120825 ang. greca 10x10

5

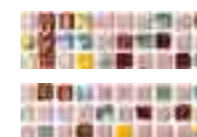
4 pz



0120839 singola 20x20

29

6 pz



0120831 list. mix 2 5,5x20

13

6 pz



0120835 listello 2,5x20

8

6 pz



Azzurro



0120883 liscio 20x20
25



0120803 mosaico 20x20
28



0120811 fascia
20x20
21



0120815 singolo
torciglione 20x20
32



0120807 torciglione
10x20
15



0120819
torciglione ang. 10x10
5



0120851 inserto fiori
20x20
14



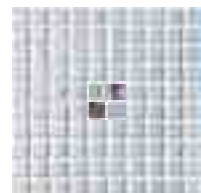
0120847 listello fiori
6x20
4



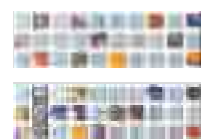
0120822 greca
10x20
15



0120826 ang. greca
10x10
5



0120840 singola
20x20
29



0120832 list. mix 2
5,5x20
13



0120836 listello
2,5x20
8

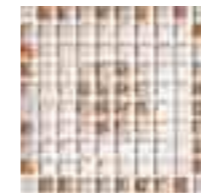
Bianco



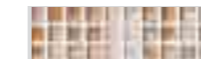
0120880 liscio 20x20
25



0120800 mosaico 20x20
28



0120871 inserto fiori
20x20
14



0120870 listello fiori
6x20
4

Imballi

Packaging - Emballages - Verpackungen - Упаковка

FORMATI Sizes - Formats - Formate	Pz x	m ² x	Kg x	x	m ² x	kg x
20x20	35	1,40	18,30	60	84,00	1114

MONASTERI

33,3x33,3 13"x13"



Ocra



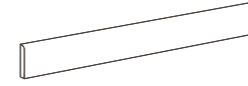
0144211 33,3x33,3 nat 24

Beige



0144210 33,3x33,3 nat 24

PEZZI SPECIALI



8x33,3 3"x13" 9 48 pz
battiscopa, skirting, plinthe,
sockelleiste, плинтус

0144255 Beige
0144256 Ocra
0144257 Rosa
0144258 Rosso



33,3x33,3 13"x13" 35 6 pz
Gradino con torello

0144260 Beige
0144261 Ocra
0144262 Rosa
0144263 Rosso



33,3x33,3 13"x13" 64 2 pz
Angolare con torello

0144265 Beige
0144266 Ocra
0144267 Rosa
0144268 Rosso

Imballi

Packaging - Emballages - Verpackungen - Упаковка

FORMATI Sizes Formats Formate	Pz x	m ² x	Kg x	 x	m ² x	kg x
33,3x33,3	13	1,45	26,50	46	66,70	1235

NATURAL

25x42,5 10"x17"



Avorio



0130200 25x42,5 29

Beige



0130210 25x42,5 29

Grigio



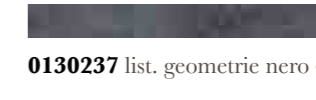
0130220 25x42,5 29



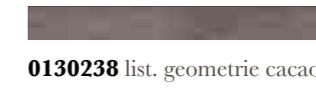
0130235 list. bamboo
bosco 12,5x42,5 2



0130230 list. bamboo
cacao 12,5x42,5 2



0130237 list. geometric nero 4,5x42,5 36



0130238 list. geometric cacao 4,5x42,5 36



0130209 matita alluminio 1,5x42,5 16



0130219 matita ciliegio 1,5x42,5 16



0130239 matita wenghè 4,5x42,5 16

Imballi

Packaging - Emballages - Verpackungen - Упаковка

FORMATI Sizes Formats Formate	Pz x	m ² x	Kg x	x	m ² x	kg x
25x42,5	8	0,85	15	66	56	1006



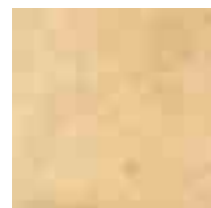
Gold



0111370 50x50 32



0111360 33,3x50 32



0111350 33,3x33,3 32



0111355 fascia gold
11x33,3 26

Pietra



0111366 50x50 32



0111364 33,3x50 32



0111367 33,3x33,3 32



0111369 fascia pietra
11x33,3 26

Tortora



0111372 50x50 32



0111362 33,3x50 32



0111352 33,3x33,3 32



0111357 fascia tortora
11x33,3 26

Avorio



0111373 50x50 32



0111363 33,3x50 32

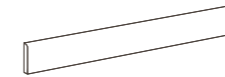


0111353 33,3x33,3 32

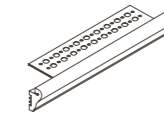


0111358 fascia avorio
11x33,3 26

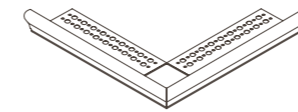
PEZZI SPECIALI



8x33,3 3"x13" 9 48 pz
battiscopa, skirting, plinthe, sockelleiste, плинтус
0111375 Gold
0111379 Pietra
0111377 Tortora
0111378 Avorio



5,5x33,3 2"x13" 35 6 pz
gradino lamina
0111385 Gold
0111386 Pietra
0111387 Tortora
0111388 Avorio



5,5x34,3 2"x13" 64 2 pz
gradino lamina angolare
0111380 Gold
0111381 Pietra
0111382 Tortora
0111383 Avorio

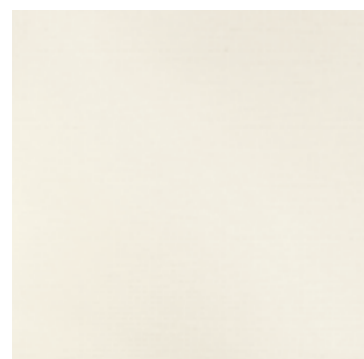
Imballi

Packaging - Emballages - Verpackungen - Упаковка

FORMATI Sizes - Formats - Formate	Pz x	m ² x	Kg x	x	m ² x	kg x
50x50	6	1,50	32,00	24	36,00	788
33,3x50	7	1,17	24,60	40	46,80	1004
33,3x33,3	13	1,45	26,50	46	66,70	1240



White



0156030 50x50 36
0156031 50x50 lapp. rett. 36

Ivory



0156020 50x50 36
0156021 50x50 lapp. rett. 36

Black



0156041 50x50 lapp. rett. 36

Brown



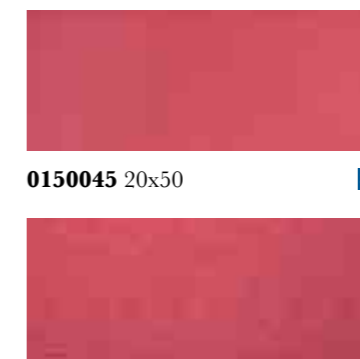
0156025 50x50 36
0156026 50x50 lapp. rett. 36

Grey



0156035 50x50 36
0156036 50x50 lapp. rett. 36

Bordeaux

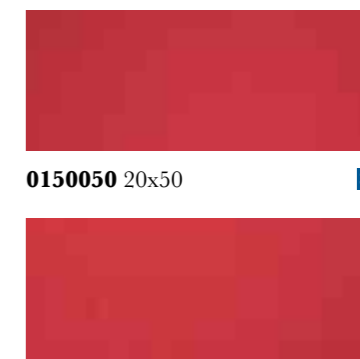


0150045 20x50 37



0150049 Klimt 20x50 37

Rosso



0150050 20x50 37



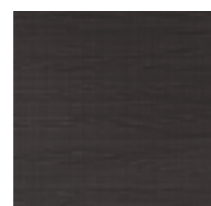
0150014 Klimt 20x50 37



0177030 33x33 28



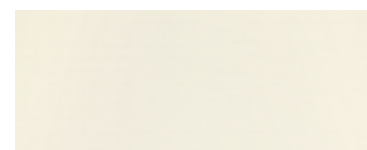
0177020 33x33 28



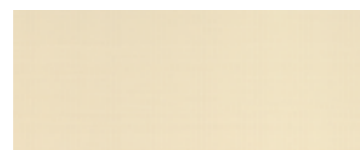
0177040 33x33 28



0177025 33x33 28



0150010 20x50 37



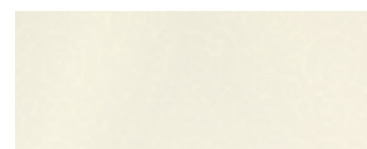
0150020 20x50 37



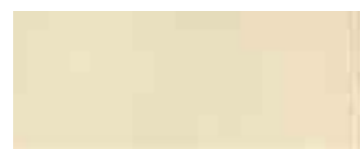
0150030 20x50 37



0150035 20x50 37



0150014 Klimt 20x50 37



0150024 Klimt 20x50 37

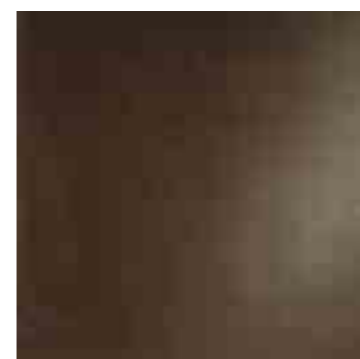


0150034 Klimt 20x50 37



0150039 Klimt 20x50 37

Metal



0156045 50x50 36
0156046 50x50 lapp. rett. 36

DECORI · DECORS · DECORS · DEKOR · DECORS



0150016 Dec. Trendy White · 20x50
6 pz



0150026 Dec. Trendy Ivory · 20x50
6 pz



0150017 List. Trendy White · 4,5x50
6 pz



0150027 List. Trendy Ivory · 4,5x50
6 pz

PEZZI SPECIALI



9,5x50 4"x20" nat 9 20 pz
battiscopa, skirting, plinthe, sockelleiste, плинтус

- 0156034** White
- 0156024** Ivory
- 0156044** Black
- 0156029** Brown
- 0156039** Bordeaux
- 0156049** Rosso

Imballi

Packaging - Emballages - Verpackungen - Упаковка

FORMATI Sizes - Formats - Formate	Pz x 	m ² x 	Kg x 	x 	m ² x 	kg x
20x50	11	1,10	21,70	48	52,80	1061
50x50	6	1,5	32	24	36	788
33x33	13	1,45	26,50	46	66,70	1240

Caratteristiche tecniche

Technical features.

Caracteristiques techniques.

Technische eigenschaften.

Характеристики.

Gres porcellanato smaltato.

Glazed porcelain. Le grès cerame émaillé. Glasierte Feinsteinzeug. Глазурованный керамический гранит

Gruppo di appartenenza. Groupe d'appartenance. Zugehörigkeits Gruppe. Specific grouping. Членство в группе EN 14411 B Ia

Caratteristica Features Caracteristiques Eigenschaften Особенность	Valore Prescritto Prescribed value Valeur prescrite Vorgeschriebener Wert Заданного значения	Risultati Tests Test Results Resultats des essais Prüfergebnis Требование	Metodo di prova Test method Méthode d'essai Prüfmethode Метод испытания
Lunghezza e larghezza Length and width Longueur et largeur Länge und breite Длина и ширина	± 0,60 %	conforme, conforming, conformè, konform, соответствует	UNI EN ISO 10545-2
Spessore Thickness. Épaisseur Dicke. Толщина	± 5 %	conforme, conforming, conformè, konform, соответствует	UNI EN ISO 10545-2
Rettilinearità dei lati Side straightness. Rectitude des arêtes Geradlinigkeit der Kanten. Кривизна сторон	± 0,50 %	conforme, conforming, conformè, konform, соответствует	UNI EN ISO 10545-2
Ortogonalità Squariness Orthogonalité Rechtwinkigkeit Косоугольность	± 0,60 %	conforme, conforming, conformè, konform, соответствует	UNI EN ISO 10545-2
Planarità Flatness Planéité Ebenheit Кривизна лицевой поверхности	± 0,50 %	conforme, conforming, conformè, konform, соответствует	UNI EN ISO 10545-2
Qualità della superficie Surface quality. Qualité de la surface Qualität der Oberfläche Качество поверхности	-	conforme, conforming, conformè, konform, соответствует	UNI EN ISO 10545-2
Assorbimento d'acqua Water absorption. Absorption d'eau Wasseraufnahme. Водопоглощение	E ≤ 0,5%	conforme, conforming, conformè, konform, соответствует	UNI EN ISO 10545-3
Sforzo di rottura Breaking strenght. Contrainte de rupture Bruchkraft. Усилие на излом	1300 min se spess ≥ 7,5 mm 700 min se spess < 7,5 mm	conforme, conforming, conformè, konform, соответствует	UNI EN ISO 10545-4
Resistenza alla flessione Bending strength Résistance à la flexion Biegezugfestigkeit Испытание на изгиб	35 min	conforme, conforming, conformè, konform, соответствует	UNI EN ISO 10545-4
Resistenza agli sbalzi termici Resistant to thermal shocks. Résistance aux écarts de température. Thermoschockbeständigkeit. Устойчивость к перепаду температур	-	resistente, resistant, résistant widerstandsfähig, (UNI EN ISO 10545-9)	UNI EN ISO 10545-9
Resistenza al cavillo Crazing resistant Résistance aux tréssailures Haarisse Устойчивость эмали к краquelору (старению)	richiesta, required, requise, gefordert, требуется	resistente, resistant, résistant widerstandsfähig, (UNI EN ISO 10545-11)	UNI EN ISO 10545-11
Resistenza al gelo Frost resistance Résistance au gel Frostbeständigkeit. Морозоустойчивость	richiesta, required, requise, gefordert, требуется	resistente, resistant, résistant widerstandsfähig, (UNI EN ISO 10545-12)	UNI EN ISO 10545-12
Resistenza alle macchie di plastiche smaltate Resistance to marks from glazed plastics Résistance aux taches des plastiques émaillés Fleckbeständigkeit glasierter Kunststoffe Стойкость к образованию пятен от окрашенного пластика	Classe 3 min	≥ Classe 3	UNI EN ISO 10545-14
Resistenza ai prodotti chimici di uso domestico Resistance to household chemicals Résistance aux produits chimiques ménagers Widerstand gegen Haushaltsreiniger (UNI EN ISO 10545-13)	GB min	conforme, conforming, conformè, konform, соответствует	UNI EN ISO 10545-13
Caratteristiche antiscivolo Anti-slip properties Caracteristiques antidérapantes Rutschhemmende Eigenschaft (UNI EN ISO 13006)	-	vedere la serie, see the collection, voir la collection, siehe der kollektion, см. серию	-

Superfici smaltate da rivestimento.

Glazed wall-tiles . Surface émaillée pour revêtement . Glasierte Wandöberflächen . Глазурованные облицовочные поверхности

Gruppo di appartenenza.Groupe d'appartenance.Zugehörigkeits Gruppe.Specifc grouping.Членство в группе B III

Caratteristica Features Caracteristiques Eigenschaften Особенность	Valore Prescritto Prescribed value Valeur prescrite Vorgeschriebener Wert Заданного значения	Risultati Tests Test Results Resultats des essais Prüfergebnis Требование	Metodo di prova Test method Méthode d'essai Prüfmethode Метод испытания
Dimensione lati Dimensions-Length and width Dimensions-Longueur et largeur Masse-Länge und Breite Размеры сторон	± 0,5 %	conforme, conforming, conformè, konform, соответствует	UNI EN ISO 10545-2w
Rettilinearità dei lati Side straightness. Rectitude des arêtes Geradlinigkeit der Kanten. Кривизна сторон	± 0,3 %	conforme, conforming, conformè, konform, соответствует	UNI EN ISO 10545-2
Ortogonalità degli spigoli Corner squariness. Angularité Rechtwinkigkeit der Kanten. Косоугольность	± 0,5 %	conforme, conforming, conformè, konform, соответствует	UNI EN ISO 10545-2
Planarità Flatness. Planéité Ebenfächigkeit. Кривизна лицевой поверхности	± 0,5 %	conforme, conforming, conformè, konform, соответствует	UNI EN ISO 10545-2
Spessore Thickness. Épaisseur Dicke. Толщина	± 10 %	conforme, conforming, conformè, konform, соответствует	UNI EN ISO 10545-2
Assorbimento d'acqua Water absorption. Absorption d'eau Wasseraufnahme. Водопоглощение	> 10 %	conforme, conforming, conformè, konform, соответствует	UNI EN ISO 10545-3
Sforzo di rottura Breaking strenght. Contrainte de rupture Bruchkraft. Усилие на излом	≥ 600 se spess ≥ 7,5 mm. ≥ 200 se spess < 7,5 mm.	conforme, conforming, conformè, konform, соответствует	UNI EN ISO 10545-4
Modulo di rottura Modulus of rupture Coefficient de rupture Bruchmodul Разрушающая Нагрузка	≥ 15 se spess ≥ 7,5 mm. ≥ 12 se spess < 7,5 mm.	conforme, conforming, conformè, konform, соответствует	UNI EN ISO 10545-4
Resistenza al cavillo Crazing resistant Résistance aux tréssailures Haarisse Устойчивость эмали к краquelору (старению)	richiesta, required, requise, gefordert, требуется	resistente, resistant, résistant widerstandsfähig, (UNI EN ISO 10545-11)	UNI EN ISO 10545-11
Resistenza alle macchie Stain resistance Résistance au tâches Flecken beständigkeit Устойчивость эмали к загрязнению	3 MIN	conforme, conforming, conformè, konform, соответствует	UNI EN ISO 10545-14



coordinamento: MKTG CISA
concept Mood: Omniadvert
stampa:

codice: 1137447



Via Statale 99/D
42013 Dinazzano di Casalgrande (RE)

Tel. +39 0522 773602
Fax +39 0522 773650 (Italia)
+39 0522 773649 (Estero)

Info:
marketing@ceramichecisa.it

Site:
www.ceramichecisa.it

RICCHETTI GROUP 